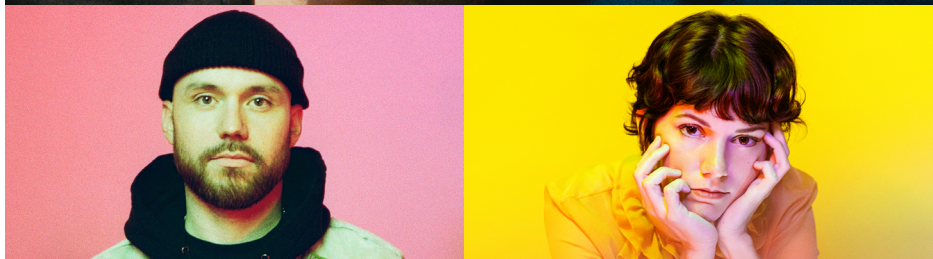


PROCHAINEMENT
TERRENOIRE + MEIMUNA &
GASPARD SOMMER
PRINTEMPS DE LA POÉSIE
MUSIQUE

VE 21.03.2025
20H



« Un duo de frères réinvente la variété française en la plongeant dans l'acide et les circuits électroniques. »

Le Parisien

DANSE
GOUNOUJ
LÉO LÉRUS, CIE ZIMARÈL

SA 08.03.2025
20H30



« Léo Lérus nous offre avec ce très beau quatuor le manifeste éclairé d'une harmonie totale entre l'Homme et la nature, qui passe par la danse. »

ResMusica

La pièce s'articule autour de ces deux notions, la vulnérabilité humaine dans une période d'évolution inquiétante et la nostalgie, teintée d'espoir d'un avenir moins sombre que prévu.

Les danseurs ne sont pas guadeloupéens, mais tous sont riches comme Léo Lérus de cultures métissées. Deux d'entre eux ont pu venir créer in situ, à l'endroit où la plage s'arrête pour laisser naître la forêt puis la mangrove. Ça se voit aujourd'hui sur scène à leurs jeux de jambes semblables à des branchages, à la qualité aquatique de leur bassin, à cette façon aussi de rétracter les membres sous le corps puis de sauter soudain avec explosivité. On entre dans Gounouj comme dans un rêve éveillé. C'est un voyage poétique loin du fracas du monde, entourés de bruits de la nature. La beauté de la bande-son fait écho à la gestuelle irradiante des danseurs.

Léo Lérus fut un temps interprète de Wayne McGregor, de Sharon Eyal et de Ohad Naharin avant de se tourner vers la chorégraphie. Et c'est tant mieux pour nous car il nous régale avec son ode à la biodiversité.

DISTRIBUTION
CHORÉGRAPHIE : LÉO LÉRUS EN
COLLABORATION AVEC LES DANSEURS
AVEC : ROBERT CORNEJO, ARNAUD
BACHARACH, ANDRÉA MOUFOUNDA, JOHANA
MALEDON
ASSISTANT CHORÉGRAPHIE : ASHA THOMAS
CONCEPT MUSICAL : LÉO LÉRUS
COMPOSITION MUSICALE ET CRÉATION
DISPOSITIF INTERACTIF SONORE : DENIS
GUIVARC'H,
GILBERT NOUNO, ARNAUD BACHARACH
PERCUSSIONNISTE ENREGISTRÉ : ARNAUD
DOLMEN
SAMPLES VOIX : NAPOLÉON MAGLOIRE
CRÉATION LUMIÈRE, DIRECTION TECHNIQUE :
CHLOÉ BOUJU
COSTUMES : BÉNÉDICTE BLAISON

PRODUCTION : COMPAGNIE ZIMARÈL / LÉO LÉRUS
DIFFUSION : LA MAGNANERIE
CO-PRODUCTION : VIADANSE – CENTRE CHORÉGRAPHIQUE
NATIONAL DE BOURGOGNE FRANCHE-COMTÉ À BELFORT
/ LA FILATURE, SCÈNE NATIONALE DE MULHOUSE / CCN –
BALLET DE L'OPÉRA NATIONAL DU RHIN DANS LE CADRE
DU DISPOSITIF ACCUEIL STUDIO 2023 / POLE-SUD CENTRE
DE DÉVELOPPEMENT CHORÉGRAPHIQUE NATIONAL,
STRASBOURG / CNDG ANGERS / L'ARTCHIPEL, SCÈNE
NATIONALE DE LA GUADELOUPE / TROIS-CL LUXEMBOURG
/ DISPOSITIF RÉCIF – KARUKERA BALLET.
AVEC LA COLLABORATION DE MOKA PRODUCTION.
UNE CRÉATION RÉALISÉE DANS LE CADRE DU PROGRAMME
DE SOUTIEN À LA CRÉATION ARTISTIQUE MONDES
NOUVEAUX.
LA COMPAGNIE ZIMARÈL / LÉO LÉRUS EST
CONVENTIONNÉE PAR LA DAC GUADELOUPE.
ELLE REÇOIT LE SOUTIEN DU CONSEIL RÉGIONAL DE
LA GUADELOUPE ET DU CONSEIL DÉPARTEMENTAL DE
LA GUADELOUPE. ELLE EST ACCOMPAGNÉE PAR LE
DISPOSITIF RHIZOMES.
LÉO LÉRUS EST ARTISTE ASSOCIÉ À VIADANSE – CENTRE
CHORÉGRAPHIQUE NATIONAL DE BOURGOGNE FRANCHE-
COMTÉ À BELFORT.
CE PROJET FAIT L'OBJET D'UNE DEMANDE DE SOUTIEN
AUPRÈS DU FONDS D'AIDE AUX ÉCHANGES ARTISTIQUES
ET CULTURELS (FEAC) ET DE L'ADAMI.
AVEC LE SOUTIEN DU GROUPE CAISSE DES DÉPÔTS
REMERCIEMENTS : LÉNA BLOU, DELPHINE CAMMAL,
DIDIER LAMBERT ET LE CONSERVATOIRE DU LITTORAL,
ANNE-SOPHIE PERMINGÉAT, CAROLINE BOURGINE,
GÉRARD POUMAROUX ET L'ARTCHIPEL, SCÈNE NATIONALE
DE LA GUADELOUPE

PLUS DE DETAILS & PHOTOS SUR
THEATRE-OCTOGONE-CH

LE THEATRE OFFRE UNE PETITE
RESTAURATION AVANT & APRES CHAQUE
SPECTACLE

